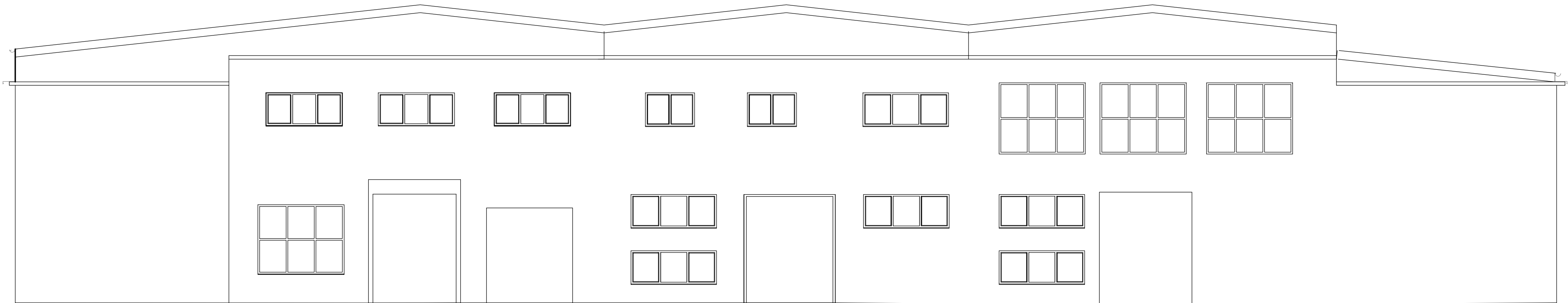


ZACH.



WSCH.

GŁÓWNY INSTYTUT GORNICWA W KATOWICACH		
40-166 KATOWICE, PL. GWARKOW 1		
1320 - 258 16 31 36		gg@pgg.eu
NIP 834-112-60-16		http://www.gig.eu
TEMAT PROJEKTU		
INWENTARYZACJA HAL 9.12.13 GŁÓWNEGO INSTYTUTU GORNICZEGO W KATOWICACH PRZY PL. GWARKOW 1		AR-301
ADRES		REWIZJA
PL.GWARKOW 1, 40-166 KATOWICE		BRANZA
INWESTOR		ARCHITEKTURA
GŁÓWNY INSTYTUT GORNICWA		FAZA
40-166 KATOWICE, PL. GWARKOW 1		INWENTARYZACJA
TEMAT RYSUNKU	DATA	SKALA
ELEWACJE - ZACHODNIA I WSCHODNIA	03.2014	1:100
PROJEKTANT		
mgr in .arch.M.STRANSKA-STANEK nr upr.98/169		